



**R8WAY**  
MOPH

วาระที่ 3.1 สถานการณ์การเงินการคลังฯ  
ข้อมูล ณ ไตรมาส 3/2562  
เขตสุขภาพที่ 8

ภก.อิสรา จริญญาธรรม  
เภสัชกรเชี่ยวชาญ รพศ.สกลนคร



**R8WAY**  
MOPH

## สถานการณ์การเงินการคลัง เขตสุขภาพที่ 8 ณ ไตรมาส 3/2562

ผลงาน → หน่วยบริการที่ประสบภาวะวิกฤตทางการเงิน ระดับ 7 (MOPH) = 0



Risk Score 4 – 6 (MOPH NI) = 8 แห่ง

ID	Province	Org	QR	QR	Cash	NWC	NI+Depreciation	Liquid Index	Status Index	Survival Index	Risk Scoring
1	นครพนม	ชาตพนมรพช	0.83	0.71	0.29	-11,715,652.00	1,434,144.29	3	1	2	6
2	สกลนคร	อ.ผื่น อจจร.รพช	1.20	0.89	0.40	12,096,818.17	-314,669.16	3	1	0	4
3	สกลนคร	อากาศอำนวย.รพช	0.77	0.48	0.19	-8,601,358.80	9,986,790.14	3	1	2	6
4	หนองคาย	ท่าบ่อ.รพช	0.72	0.62	0.22	-65,138,021.61	155,322.90	3	1	2	6
5	หนองบัวลำภู	ศรีบุญเรือง.รพช	0.89	0.70	0.51	-5,782,725.57	645,433.64	3	1	2	6
6	อุดรธานี	กุมภวาปี.รพช	0.93	0.76	0.26	-9,261,773.18	95,966,088.60	3	1	0	4
7	อุดรธานี	ห้วยเกิ้ง.รพช	0.80	0.58	0.36	-1,578,105.04	5,512,866.11	3	1	0	4
8	อุดรธานี	หนองหาน.รพช	0.90	0.76	0.50	-6,615,082.45	18,152,018.03	3	1	1	5



Risk Score 0 – 7 (รายจังหวัด)

ลำดับ	จังหวัด	Risk Score 7 (แห่ง)			NI+DEPสว.	NI+DEPเขต 8	EBTDA เขต 8	NWC
		NI+DEP	NI+DEP	EBTDA	(ล้านบาท)	(ล้านบาท)	(ล้านบาท)	(ล้านบาท)
		สว.	เขต 8	เขต 8				
1	นครพนม	0	1	0	113.24	17.80	7.90	552.49
2	บึงกาฬ	0	0	0	37.40	6.70	39.45	217.63
3	เลย	0	0	0	91.27	14.60	67.18	372.52
4	สกลนคร	0	2	0	195.87	56.65	136.12	542.70
5	หนองคาย	0	2	0	155.06	106.70	93.80	337.38
6	หนองบัวลำภู	0	2	1	32.58	11.73	63.82	84.74
7	อุดรธานี	0	2	1	326.49	166.07	112.24	1,365.12
รวมเขต 8		0	9	2	951.91	380.34	520.52	3,472.58



Risk Scroe 7 (EBITDA R8)

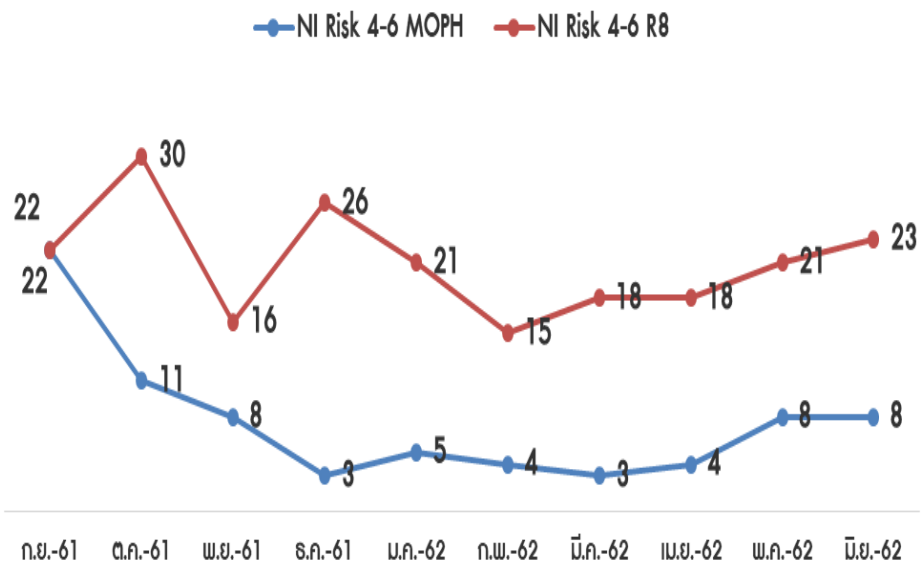
ID	Province	Org	QR	QR	Cash	NWC	EBITDA R8WAY	Liquid Index	Status Index	Survival Index	Risk Scoring
1	หนองบัวลำภู	นภสภ,รพช	0.87	0.76	0.56	-8,389,696.24	-177,945.96	3	2	2	7
2	อุดรธานี	บ้านดุง,รพช	0.86	0.72	0.44	-9,893,142.58	-814,876.00	3	2	2	7



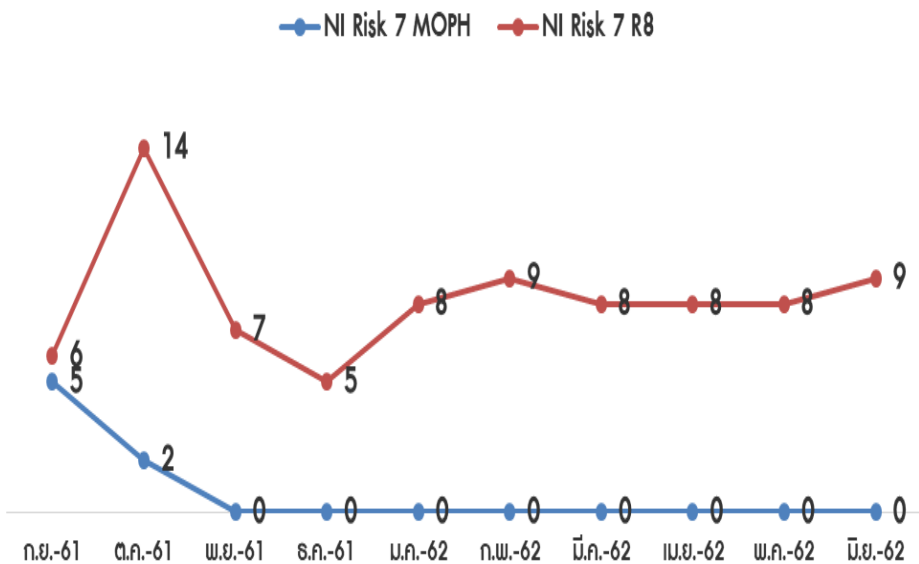
**R8WAY**  
MOPH

# สถานการณ์การเงินการคลัง เขตสุขภาพที่ 8 ณ ไตรมาส 3/2562

กราฟเปรียบเทียบ Risk Score 4 – 6 (NI) MOPH กับ R8

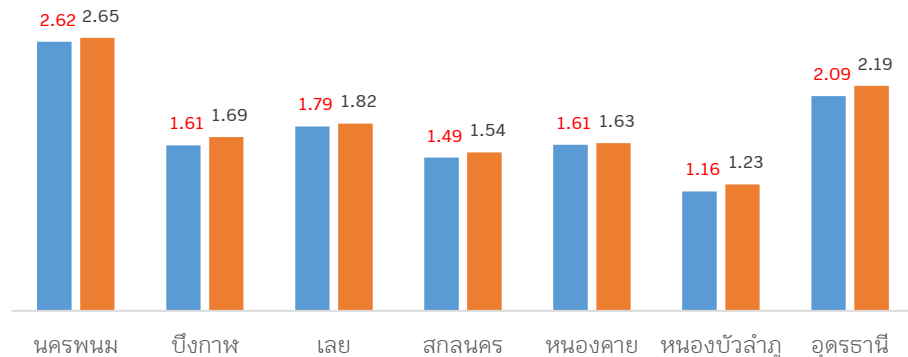


กราฟเปรียบเทียบ Risk Score 7 (NI) MOPH กับ R8



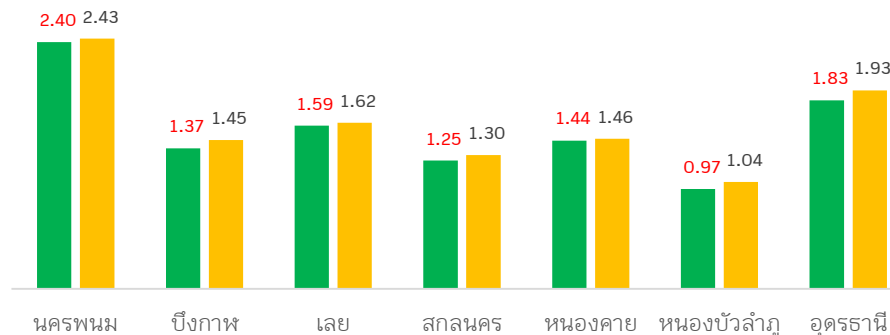
## แผนภูมิเปรียบเทียบ Current Ratio (รายจังหวัด)

■ CR ไม่รวม CF ■ CR รวม CF



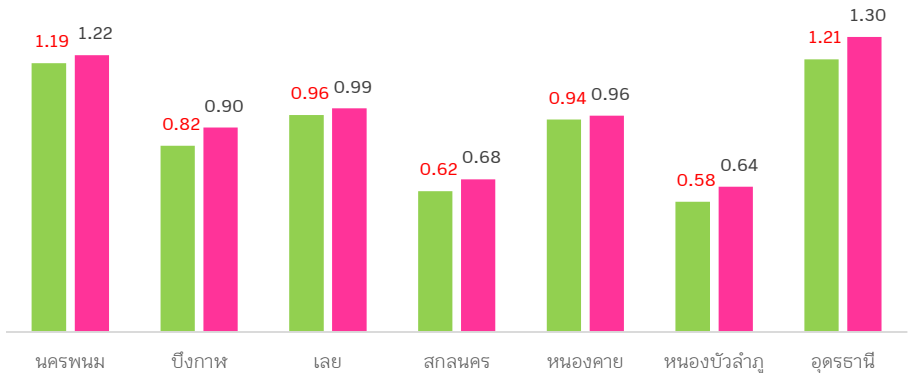
## แผนภูมิเปรียบเทียบ Quick Ratio (รายจังหวัด)

■ QR ไม่รวม CF ■ QR รวม CF



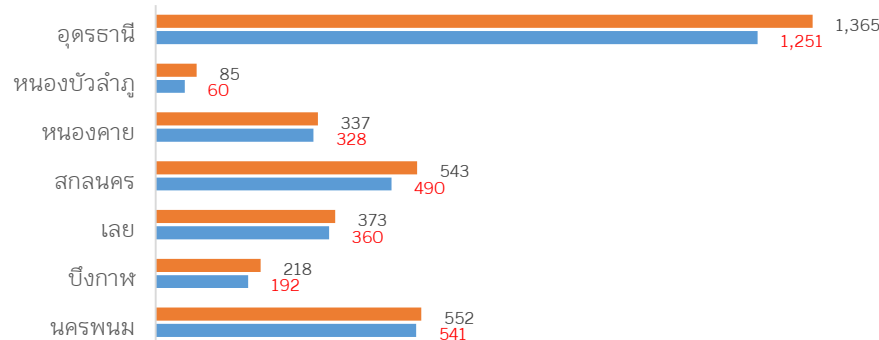
## แผนภูมิเปรียบเทียบ Cash Ratio (รายจังหวัด)

■ CashR ไม่รวม CF ■ CashR รวม CF



## แผนภูมิเปรียบเทียบ NWC (ล้านบาท) (รายจังหวัด)

■ NWC รวม CF ■ NWC ไม่รวม CF





**R8WAY**  
MOPH

## สถานการณ์การเงินการคลัง เขตสุขภาพที่ 8 ณ ไตรมาส 3/2562

### ภาพรวม (รายจังหวัด) (**รวม**รายได้กองทุน UC CF)

I/E = (รายได้รวม) / (รายจ่ายรวม)

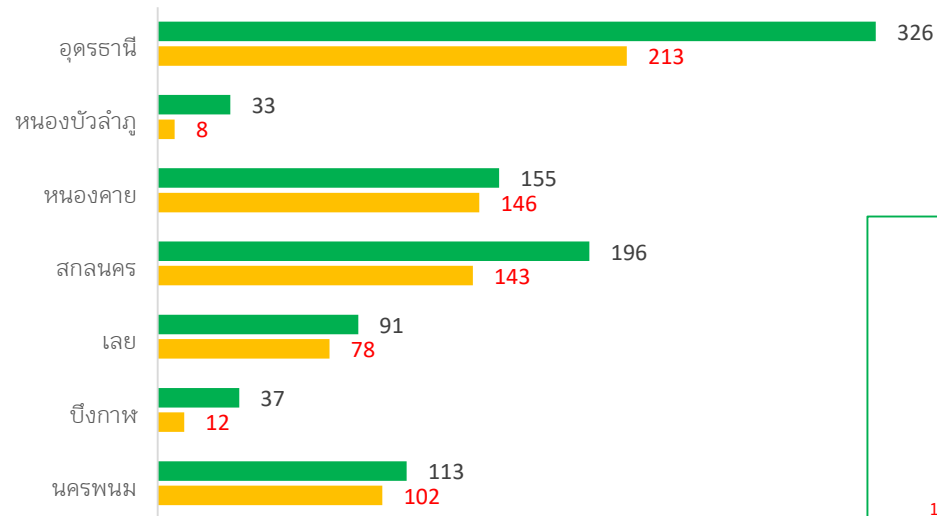
จังหวัด	CR	QR	CashR	NWC	NI	EBITDA	I/E
นครพนม	2.19	2.01	1.01	481,583,214.71	17,795,647.03	7,904,279.98	1.01
บึงกาฬ	1.41	1.21	0.75	154,624,710.46	6,799,067.16	39,453,046.50	1.01
เลย	1.54	1.36	0.83	288,117,386.72	14,597,442.92	67,182,519.43	1.01
สกลนคร	1.37	1.16	0.60	420,333,926.30	56,650,909.26	136,119,274.39	1.02
หนองคาย	1.47	1.32	0.86	279,204,328.78	106,697,023.13	93,796,843.10	1.06
หนองบัวลำภู	1.05	0.89	0.55	21,388,294.15	11,730,920.62	63,824,479.78	1.01
อุดรธานี	1.91	1.69	1.14	1,198,418,704.24	166,067,393.28	112,237,368.62	1.04

### ภาพรวม (รายจังหวัด) (**ไม่รวม**รายได้กองทุน UC CF)

จังหวัด	CR	QR	CashR	NWC	NI	EBITDA	I/E
นครพนม	2.16	2.01	1.01	469,850,712.04	6,063,144.36	-3,828,222.69	1.00
บึงกาฬ	1.34	1.21	0.75	129,161,604.39	-18,664,038.91	13,989,940.43	0.98
เลย	1.51	1.36	0.83	275,229,593.43	1,709,649.63	54,294,726.14	1.00
สกลนคร	1.33	1.16	0.60	367,818,861.68	4,135,844.64	83,604,209.77	1.00
หนองคาย	1.46	1.32	0.86	270,312,284.94	97,804,979.29	84,904,799.26	1.06
หนองบัวลำภู	0.99	0.89	0.55	-3,457,787.56	-13,115,161.09	38,978,398.07	0.99
อุดรธานี	1.82	1.69	1.14	1,084,759,506.16	52,408,195.20	-1,421,829.46	1.01

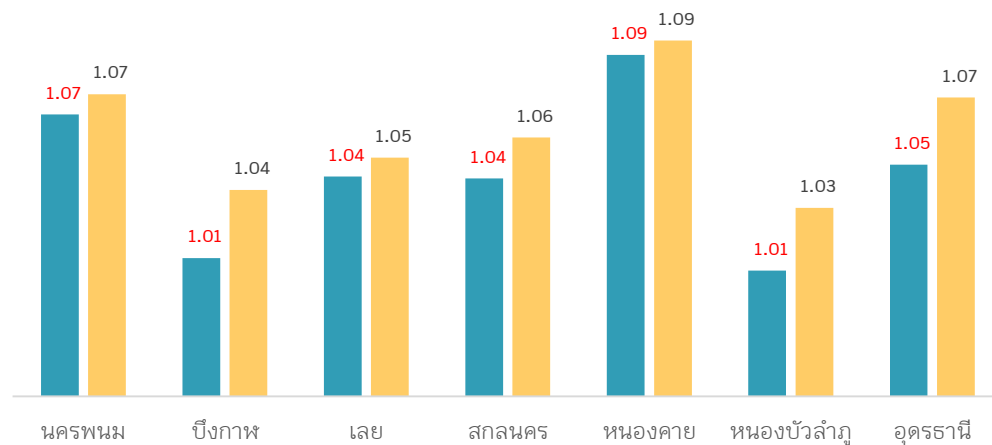
## แผนภูมิเปรียบเทียบ NI (ล้านบาท) (รายจังหวัด)

■ NI สธ. รวม CF   ■ NI สธ. ไม่รวม CF



## แผนภูมิเปรียบเทียบ I/E (รายจังหวัด)

■ IE ไม่รวม CF   ■ IE รวม CF







**Thank**

**You** 